

Reporte Atenciones

Secretaría Distrital de la Mujer

Fuentes de información: SIMISIONAL Secretaría Distrital de la Mujer.
Registro llamadas Línea Púrpura Distrital Secretaría Distrital de la Mujer



SECRETARÍA DE LA MUJER

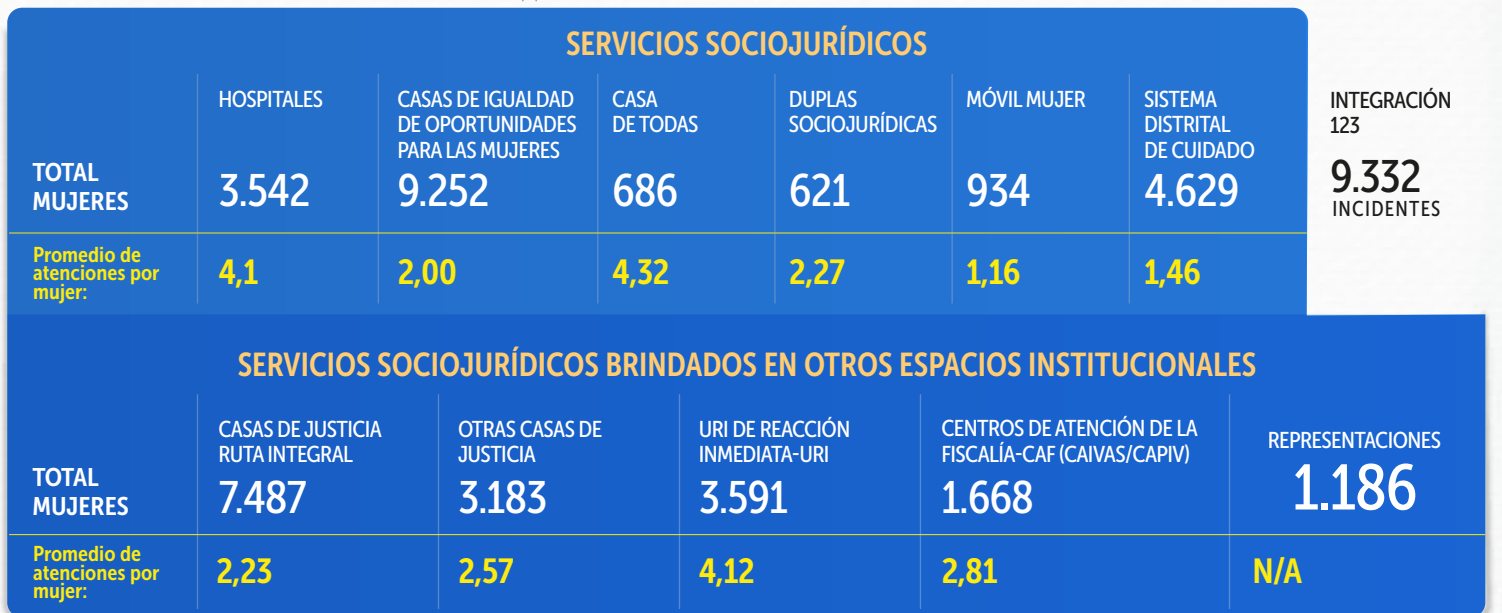
Atenciones Secretaría Distrital de la Mujer / Seguimiento

DEL 1 DE ENERO AL 31 DE OCTUBRE DE 2023

Mujeres atendidas



ESTRATEGIA DE JUSTICIA DE GÉNERO



Fuente: Reporte SIMISIONAL Fecha de corte: Octubre 31 de 2023, 11:59 p.m. Elaborado por OMEG. Información sujeta a cambios
 * El total de mujeres atendidas por servicio no siempre es igual a la suma de las atendidas en cada subservicio, ya que algunas de ellas han accedido a varios de estos. **Los datos del Sistema de Cuidado se limitan a los servicios prestados por la SDMujer. Para la formación de cuidadoras solo se incluyen las mujeres que aprobaron y se certificaron.

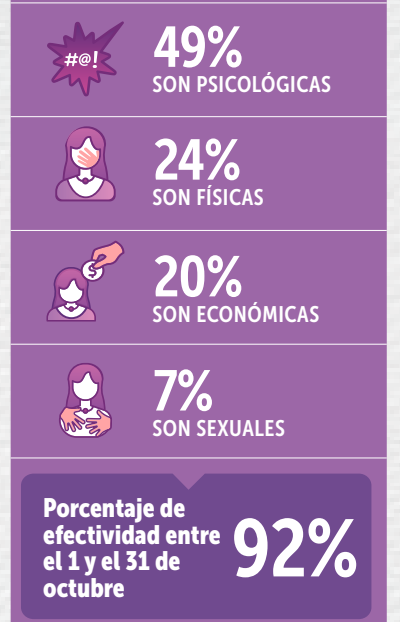
Línea Púrpura Distrital / Seguimiento

DEL 1 DE ENERO AL 31 DE OCTUBRE DE 2023

Llamadas atendidas por la Línea Púrpura Distrital



DE LAS VIOLENCIAS REPORTADAS



Fuente: Reporte información ETB e IQ. Fecha de corte: 31 de octubre de 2023, 11:59 p.m. Elaborado por el Observatorio de Mujeres y Equidad de Género-OMEG. Información sujeta a cambios
 * El total de llamadas atendidas por la Línea Púrpura Distrital incluyen las llamadas que entran a buzón y las abandonadas ya que estas usuarias se vuelven a contactar.