

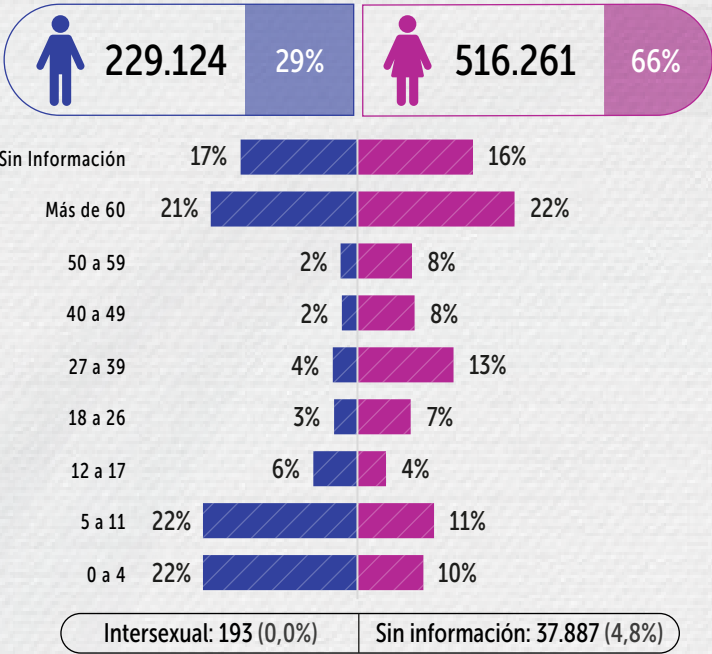
Entre el **1 de marzo de 2021** y el **30 de septiembre de 2024** se brindaron servicios a **783.465 mujeres y sus familiares** a través de **4.986.219 atenciones**.

MODELO DE OPERACIÓN	ATENCIONES		MUJERES Y SUS FAMILIARES*	
MANZANAS DEL CUIDADO	1.834.913	36,8%	284.990	36,7%
BUSES DEL CUIDADO	32.724	0,7%	5.228	0,7%
ASISTENCIA EN CASA	89.649	1,8%	10.017	1,3%
UNIDADES OPERATIVAS DE CUIDADO	3.028.933	60,7%	556.085	71,6%

Unidades operativas del Cuidado: **1.** Hogares Infantiles / Jardines Infantiles, **2.** Entidades Distritales, **3.** Entidades Nacionales, **4.** Centros de Atención a La Ciudadanía, **5.** Cajas de Compensación, **6.** Virtual / Telefónico, **7.** Casas Comunitarias / Casas de Grupos Poblacionales, **8.** Centros de Salud / Hospitales, **9.** Colegios / Universidades, **10.** Espacios Deportivos y Recreativos, **11.** Espacios Colectivos Urbanos y Rurales, **12.** Empresas y Organizaciones Privadas, **13.** Bibliotecas, **14.** Alcaldías Locales, **15.** Batallones Militares, **16.** Cabildos, **17.** Iglesias

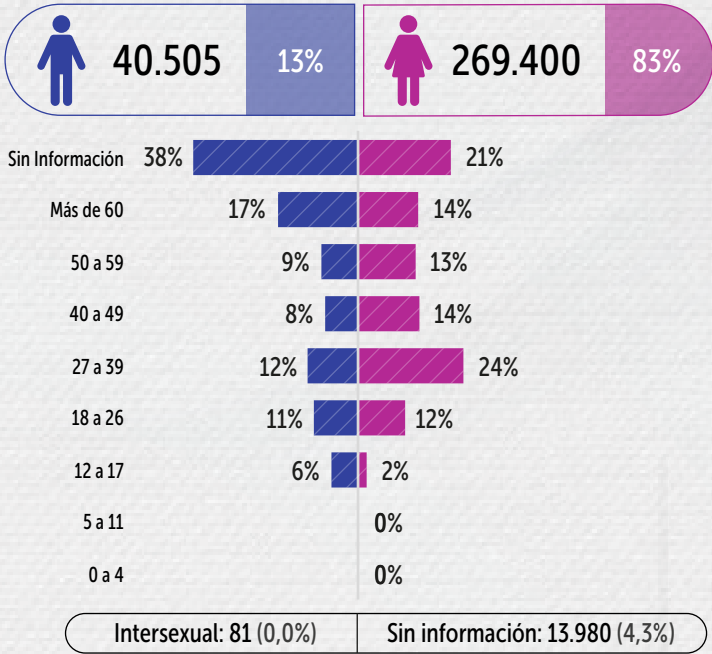
*El total de mujeres y sus familiares no es igual a la suma por modelo de operación, ya que una misma persona puede ser usuaria de los servicios en más de un modelo de operación.

PERSONAS ATENDIDAS
SEGÚN SEXO Y CICLO DE VIDA



De las **783.465 personas atendidas** por el Sistema Distrital de Cuidado, **516.261 son mujeres**

PARTICIPACIÓN DE PERSONAS CUIDADORAS
SEGÚN SEXO Y CICLO DE VIDA



De las **323.966 personas cuidadoras atendidas** por el Sistema Distrital de Cuidado, **269.400 son mujeres**

¿Qué hemos logrado?

PERSONAS CUIDADORAS



39.601 personas graduadas en habilidades digitales, ofimática, inglés, habilidades socioemocionales, prevención de violencias digitales, entre otros.

1.500 personas certificadas en saberes de cuidados por el Servicio Nacional del Aprendizaje (SENA)

1.901 personas graduadas del bachillerato vía educación flexible

TOTAL DE PERSONAS GRADUADAS
43.002



Durante este periodo **5.801 personas** utilizaron las lavadoras. Les liberamos **48.372 horas** equivalentes a **2.016 días**



221.541 personas cuidadoras participaron en más de **1.216.200 actividades** de baile, ejercicio y bienestar



41.376 personas cuidadoras con conocimientos para acceder a la ruta de empleo y emprendimiento



PERSONAS QUE REQUIEREN CUIDADO O APOYO

ASISTENCIA EN CASA



10.017 personas han sido usuarias de los servicios de asistencia en casa

5.680 personas cuidadoras

4.288 personas que requieren cuidado

Se han liberado **302.817 horas de cuidado de personas** con discapacidad y personas adultas mayores, equivalentes a **12.617 días**

EL ARTE DE CUIDARTE



Durante este periodo **7.286 niñas y niños** fueron usuarias de este servicio. Liberamos **33.674 horas de cuidado de niñas y niños** equivalentes a **1.403 días**.



CIUDADANÍA EN GENERAL

TRANSFORMACIÓN CULTURAL



34.938 mujeres y sus familiares han participado en servicios de transformación cultural

19.858 mujeres y sus familiares han recibido sensibilización sobre los oficios del hogar y los trabajos de cuidado no remunerados

2.370 hombres han recibido orientación profesional para el manejo emocional y la prevención de comportamientos machistas

5.204 hombres han participado en la **Escuela "Hombres al Cuidado"**

ATENCIONES DE MUJERES Y SUS FAMILIARES PARTICIPANTES POR MANZANAS DEL CUIDADO

