

**CONOCE QUÉ HACE EL
OBSERVATORIO DE MUJERES
Y EQUIDAD DE GÉNERO:**

OMEG

2024

Investigación: "Violencias Interrelacionadas: Una caracterización del vínculo entre las violencias basadas en género y las violencias hacia los animales en Bogotá"

Investigación: "Resultados modelo estadístico de regresión lineal para la identificación de factores de riesgo y protección para la Violencia Intrafamiliar en Bogotá"

Investigación: "Salud mental de las mujeres en Bogotá: Diagnóstico de factores de riesgo y protectores"

2025

Actualización de la Encuesta de Mujeres y Equidad de Género con enfoque diferencial.

Investigación Vidas que importan, datos que cuentan: comprensión del feminicidio en Bogotá en alianza con la Universidad Javeriana

Investigación sobre la violencia sexual en el transporte público en Bogotá en alianza con Transmilenio.

Evaluación intermedia de la Política Pública de Mujeres y Equidad de Género

Investigaciones sobre los derechos de las mujeres raizales, palenqueras, negras y afrocolombianas, y rurales y campesinas en Bogotá

Actualización del Índice de Condiciones y Necesidades de Cuidado (ICNC).

**SOMOS UNA HERRAMIENTA
CLAVE QUE TRANSFORMA
DATOS EN CONOCIMIENTO
PARA AVANZAR EN LOS
DERECHOS DE LAS
MUJERES EN BOGOTÁ.**

La Secretaría Distrital de la Mujer, a través del OMEG, analiza, investiga y difunde información, además de apoyar a entidades y a la ciudadanía en la promoción de la equidad de género y en la toma de decisiones informadas sobre los derechos de las mujeres.

CONTAMOS CON SEIS LÍNEAS DE INVESTIGACIÓN:

- 1 Transformaciones culturales para una vida libre de sexismo y discriminación
- 2 Violencias contra las mujeres
- 3 Autonomía económica, trabajo digno y cuidado
- 4 Urbanismo, hábitat y cambio climático
- 5 Autonomía física, salud plena y bienestar integral
- 6 Participación y representación de las mujeres

NUESTROS ENFOQUES TRANSVERSALES SON:

- * Derechos humanos de las mujeres
- * De género
- * Diferencial / poblacional
- * Territorial
- * Interseccional

OFRECEMOS LOS SIGUIENTES SERVICIOS:

VISUALIZACIÓN DE DATOS: IDEAL PARA EL ANÁLISIS Y SEGUIMIENTO ESTRATÉGICO.

Tablero interactivo OMEG: con datos clave sobre violencias contra las mujeres, servicios de atención de la SDMujer y datos demográficos.

Tablero interactivo InfoCuidado: con cifras de las personas cuidadoras y personas que requieren cuidado que han sido atendidas por el Sistema de Cuidado en todos sus modelos de operación.

INFOCUIDADO: gestionamos y consolidamos datos sobre las atenciones prestadas por el Sistema Distrital de Cuidado, facilitando un acceso centralizado y actualizado para quienes necesitan entender la oferta y demanda de estos servicios.

INVESTIGACIONES: realizamos investigaciones cualitativas, cuantitativas y mixtas sobre la situación de los derechos de las mujeres en Bogotá. Generamos conocimiento técnico que respalda la formulación de políticas públicas y programas sociales.

* **ENCUESTAS SDMUJER:** construimos, aplicamos y analizamos la Encuesta de Mujeres y Equidad de Género (EMEG) y la Encuesta de Cuidado y Uso del Tiempo, que generan información estratégica sobre las condiciones de vida de las mujeres en Bogotá y sus localidades.

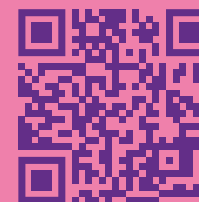
* **BOLETÍN MENSUAL DE FEMINICIDIOS Y OTRAS VIOLENCIAS:** elaboramos mensualmente este boletín con las principales cifras actualizadas, que permiten hacer seguimiento y visibilizar las violencias contra las mujeres en Bogotá, fortaleciendo la prevención y la respuesta institucional.

* **DIAGNÓSTICOS LOCALES:** elaboramos diagnósticos anuales con enfoque de género y derechos que ofrecen un panorama detallado para cada localidad de Bogotá. Útil para el diseño de estrategias locales.

* **ESPACIOS DE DIVULGACIÓN:** organizamos encuentros para intercambiar conocimientos sobre las condiciones y derechos de las mujeres en Bogotá y divulgar los resultados y metodologías de las investigaciones realizadas.

¡TE INVITAMOS A CONOCER LA NUEVA PÁGINA DEL OMEG!

Ingresar a <https://omeg.sdmujer.gov.co/> y conoce más sobre el Observatorio de Mujeres y Equidad de Género.



SECRETARÍA DE LA MUJER



CONTÁCTANOS

Secretaría Distrital de la Mujer
Dirección de Gestión del Conocimiento
Observatorio de Mujeres y Equidad de Género de Bogotá

Avenida El Dorado, Calle 26 N° 69 - 76
Edificio Elemento, torre 1, piso 9
Teléfono: (57) 601 316 90 01

www.sdmujer.gov.co